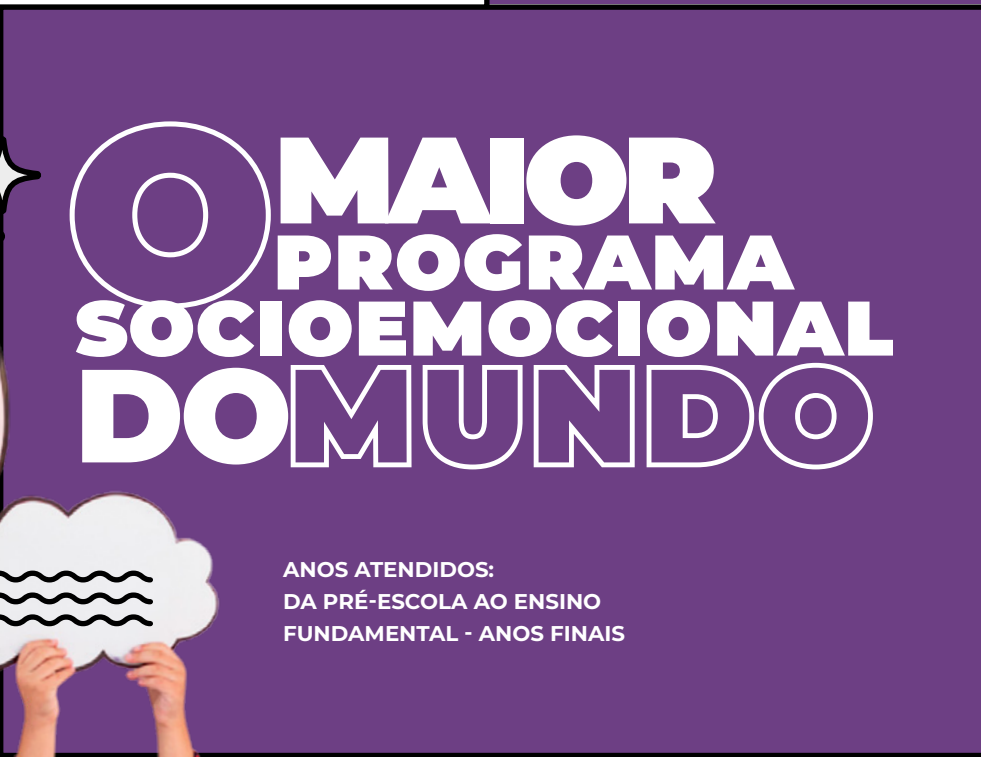




o perfeito aliado para  
as escolas na criação  
de um ambiente de  
aprendizagem mais  
seguro e afetivo



# ○ MAIOR PROGRAMA SOCIOEMOCIONAL DOMUNDO○

ANOS ATENDIDOS:  
DA PRÉ-ESCOLA AO ENSINO  
FUNDAMENTAL - ANOS FINAIS



**ACADEMIA SOUL**  
EDUCAÇÃO SOCIOEMOCIONAL



**Embasamento científico e a experiência de um programa aplicado em mais de 70 países que impactou 20 milhões de crianças no mundo e 2 milhões de estudantes no Brasil.**

  
**soul** socio  
emocional

O Soul Socioemocional é a adaptação do maior programa socioemocional do mundo. Seu foco está no desenvolvimento das relações, sendo o perfeito aliado para as escolas na criação de um ambiente de aprendizagem mais seguro e afetivo, em um programa alinhado às exigências da BNCC.

**Um programa estruturado, aplicado pelos próprios educadores em sala de aula, que proporciona experiências e práticas que aumentam o desempenho acadêmico, promovem competências socioemocionais e de autorregulação, diminuem problemas acadêmicos e criam as bases para uma vida adulta equilibrada e feliz.**

# Componentes do programa

- Material didático impresso para educadores e estudantes;
- Plataforma online específica para educadores e coordenadores, com acompanhamento de turmas e gestão de educadores;
- Integração com as matérias tradicionais do currículo escolar;
- Programa de prevenção ao bullying que trata do assunto de forma sistêmica;
- Formação para toda a comunidade escolar;
- Roda de conversa com as famílias.



## Anos atendidos

EDUCAÇÃO INFANTIL  
CRECHE

EDUCAÇÃO INFANTIL  
PRÉ-ESCOLA

ENSINO FUNDAMENTAL  
ANOS INICIAIS

ENSINO FUNDAMENTAL  
ANOS FINAIS

ENSINO MÉDIO

### MATERIAIS - EDUCAÇÃO INFANTIL | PRÉ-ESCOLA

**Educador:** Pautas com o roteiro de cada aula; Guia de orientações didáticas para o educador; Cadernos do estudante; Jogo da trilha; Cartas dos sentimentos; Cartas numeradas; Minicartazes - Regras para escutar; Cartazes grandes; Fantoches - Menina e Menino; Fantoches - Mico e Tatu; Recursos audiovisuais - músicas e vídeos; Acesso à plataforma digital para educadores e coordenadores.

**Estudante:** Cadernos do estudante; Jogo da trilha; Cartas dos sentimentos; Cartas numeradas.

### MATERIAIS - ENSINO FUNDAMENTAL | ANOS INICIAIS

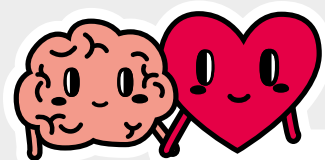
**Educador:** Pautas com o roteiro de cada aula; Guia de orientações didáticas para o educador; Cadernos do estudante; Minicartazes - Regras para escutar; Cartazes grandes; Fantoches - Mico e Tatu (1º ano); Recursos audiovisuais - músicas e vídeos; Acesso à plataforma digital para educadores e coordenadores.

**Estudante:** Caderno do Estudante.

### MATERIAIS - ENSINO FUNDAMENTAL | ANOS FINAIS

**Educador:** Acesso à plataforma digital para educadores e coordenadores; Livro do Professor.

**Estudante:** Caderno do Estudante;



**Trabalha  
as habilidades  
de resolução  
de conflito**

**Estimula a  
autorresponsabilidade**

**Estimula a  
comunicação  
não violenta**

**Previne  
o bullying**

**Promove o respeito  
mútuo, a empatia  
e a compaixão**

**Promove o desenvolvimento  
das potencialidades individuais  
e coletivas dos estudantes**



## Como o programa é implementado

O Programa Soul Socioemocional tem o DNA de sala de aula - foi criado para fazer parte da rotina de educadores e estudantes para somar e transformar a cultura da escola, as relações familiares e outros contextos sociais.

As aulas acontecem uma vez por semana para o Ensino Fundamental, com duração de uma hora-aula e diariamente para a Educação Infantil, com atividades de aproximadamente 10 minutos, sempre seguindo o roteiro proposto nas pautas de aula.

## O que os estudantes aprendem?

Todas as competências desenvolvidas pelo programa Soul Socioemocional são competências para a vida, para formar adultos equilibrados e felizes em todas as dimensões - pessoal, familiar, social e profissional.



## Unidades

### Habilidades para aprendizagem

Os estudantes desenvolvem habilidades fundamentais para participarem com êxito do processo de aprendizagem. Exemplos: escutar de forma eficaz, focar a atenção, falar consigo mesmo e ser assertivo.

### Empatia

Os estudantes aprendem a identificar e entender seus próprios sentimentos e os dos outros, a assumir perspectivas diferentes das suas e a demonstrar compaixão pelo próximo.

### Lidar com as emoções

Os estudantes aprendem a reconhecer seus sentimentos intensos e a acalmar-se usando técnicas de respiração e Atenção Plena.

### Resolução de problemas

Os estudantes aprendem a resolver problemas e conflitos entre si de forma segura e respeitosa e a cultivar as habilidades de fazer e manter amizades.

## Para a comunidade escolar

Toda a comunidade escolar é convidada para participar das 4 formações, garantindo que a escola esteja envolvida no processo. As formações garantem que os educadores se sintam seguros e aptos para facilitarem os conteúdos do programa em sala de aula.

O material didático é estruturado e intuitivo e norteia o planejamento de aula. Na plataforma online é possível acessar todo o conteúdo de vídeos, imagens e áudios para preparação das aulas e para uso em sala de aula.

Oferecemos para coordenadores, além do acesso a todo o conteúdo, uma visão do acompanhamento das aulas nas turmas e gestão de educadores.

## Para as famílias

O programa traz duas rodas de conversa - online ou presencial - a fim de esclarecer eventuais dúvidas sobre o programa e mantém um canal de comunicação aberto.

As famílias também interagem com o programa através das atividades para casa que envolvem a participação de familiares, proporcionando a toda a família a possibilidade de adquirirem mais equilíbrio e bem-estar.

## Ferramentas de comunicação e divulgação

- Placa de divulgação informando a adoção do programa em sua escola
- Material para postagem em redes sociais
- Layout de folder com foco nas famílias
- Layout de banner
- Modelo de e-mail para as famílias
- Vídeos sobre o programa



Trouxemos a melhor metodologia socioemocional para nossa escola.

 soul socio emocional

escola *movimento*  
com alma *importa*

Esta escola, em parceria com a Academia Soul, afirma seu compromisso em oferecer educação socioemocional de qualidade para toda a comunidade escolar. Recebendo, assim, o selo "Escola Com Alma".

 ACADEMIA SOUL





# ACADEMIA SOUL

a maior especialista do Brasil em programas socioemocionais para escolas



**soul kids**

Desenvolvendo competências socioemocionais através da contação de histórias da cultura oral



**soul socio emocional**

O perfeito aliado para as escolas na criação de um ambiente de aprendizagem mais seguro e afetivo



**soul MOVIMENTO**

Educação Física como instrumento socioemocional



**soul mind**

Ciência Socioemocional + Atenção Plena



## Anos atendidos



EDUCAÇÃO INFANTIL  
CRECHE

EDUCAÇÃO INFANTIL  
PRÉ-ESCOLA

ENSINO FUNDAMENTAL  
ANOS INICIAIS

ENSINO FUNDAMENTAL  
ANOS FINAIS

ENSINO MÉDIO

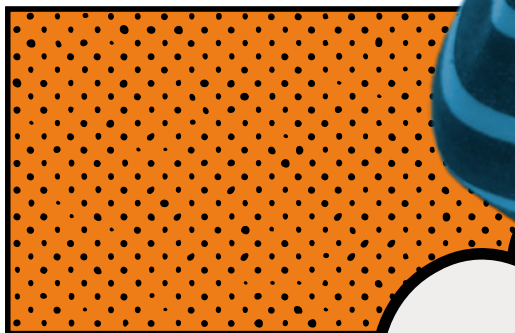


# ACADEMIA SOUL

EDUCAÇÃO SOCIOEMOCIONAL

Para construirmos uma sociedade mais humana e com relações mais saudáveis, devemos nos preocupar com o mundo interno de cada indivíduo, para que cada um de nós possa atingir a Felicidade e o estado de Bem Viver.

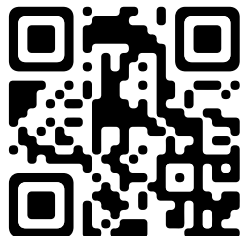
**A Academia Soul existe para ajudar escolas a se tornarem pontes genuínas entre estudantes, educadores e famílias.**





**Programas  
socioemocionais que**

**VERDADEIRAMENTE  
TRANSFORMAM**



  
**ACADEMIA SOUL**  
EDUCAÇÃO SOCIOEMOCIONAL

### **Seja uma escola com alma**

A abordagem integral dos programas da Academia Soul ajuda a criar um ambiente escolar mais seguro e respeitoso para todos. Invista na educação que transforma e se torne uma escola completa. Entre em contato com nossa equipe e agende uma visita nossa à sua instituição!

**Telefone: ( 11 ) 93207 - 8651**  
**comercial@academiasoul.com**



**@academia.soul**



**@academiasoul**

